

Производство оздоровленного картофеля в компании «СеДеК»





Семенной картофель **высоких
репродукций –
основа **высокого** и **качественного**
урожа **картофеля!****

Но это знают не все>>

ОШИБКИ, совершаемые при выборе семенного картофеля для посадки, приводящие к низким урожаям большого картофеля:



- 1. посадка семенного картофеля неизвестного происхождения;**
- 2. игнорирование необходимости обновлять посадочный материал, который за годы повторной посадки накапливает болезни.**

Как этого избежать?>>



ПЕРВОЕ ПРАВИЛО

выбора семенного картофеля для посадки:

**СЕМЕННОЙ КАРТОФЕЛЬ
ДОЛЖЕН БЫТЬ
ЗДОРОВЫМ!**

Как этого добиться?>>



Компания «СеДеК» занимается производством оздоровленного картофеля «от пробирки до элиты» с 2010 года.

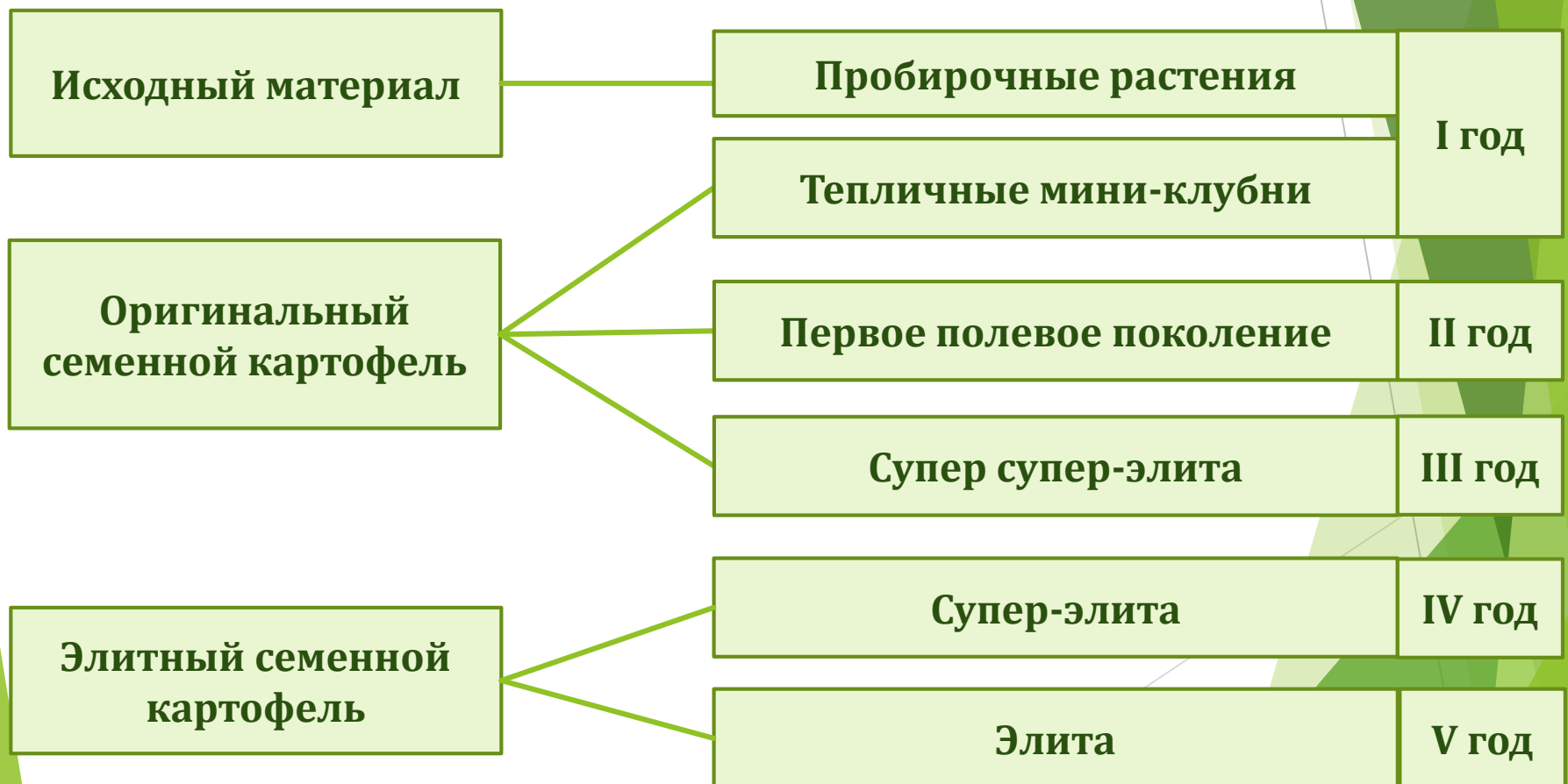
В сезоне 2019-2020гг компания предлагает картофель репродукции ЭЛИТА и СУПЕРЭЛИТА.



Что это значит?>>



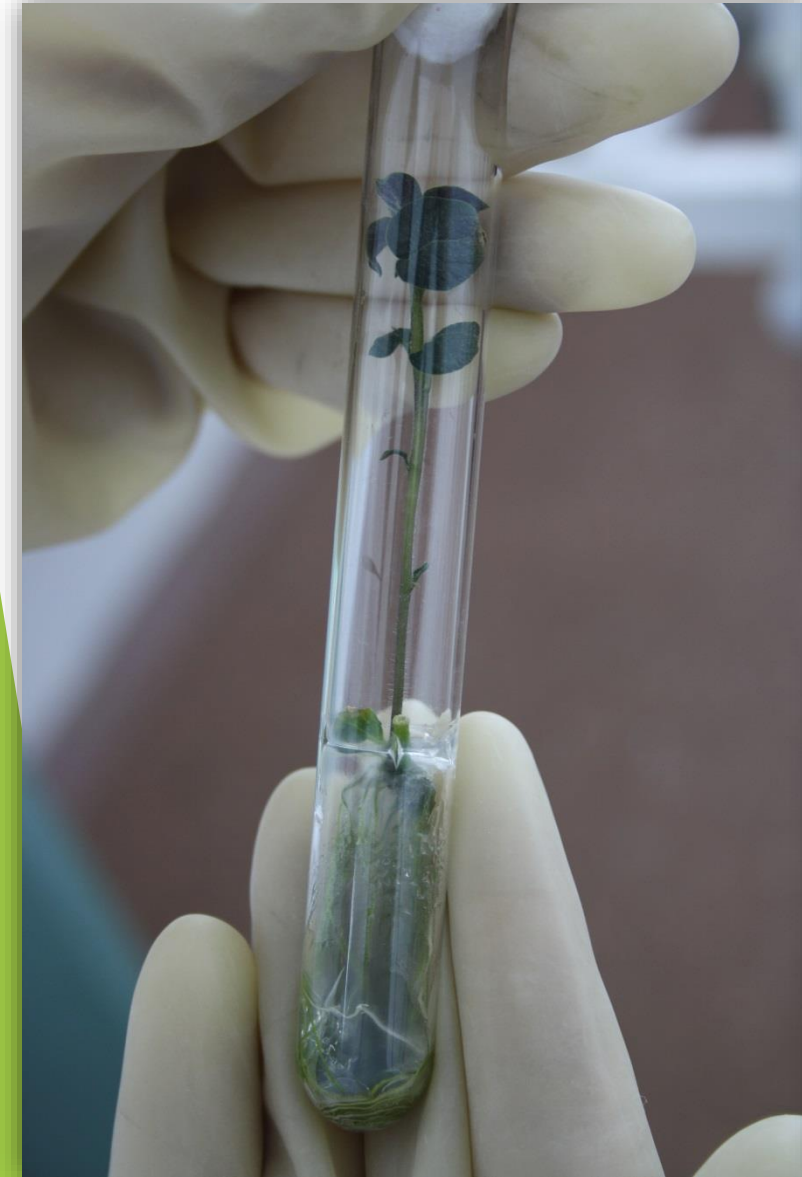
Схема производства семенного картофеля в компании «Седек»



Как проводится оздоровление?>>

Высадка микро-растений картофеля.

Горшки помещаются в специальные изолированные теплицы для дальнейшего выращивания.



Фазы развития высаженных тепличных растений: от высадки до цветения



1. Укоренение растений через неделю после высадки



2. Бутонизация высаженных растений, 40-й день



3. Цветение растений, 45-50-й день

Мини-клубни, получаемые в первый год в теплице





На ПЯТЫЙ год после получения мини-клубней мы выращиваем в полевых условиях ЭЛИТНЫЙ семенной картофель – уникальный, оздоровленный посадочный материал!





Элитный семенной картофель от «СеДеК» способен обеспечить урожайность с коэффициентом

1:8 и выше!

На 1 посаженное ведро – 8 вёдер урожая!



Производство оздоровленного семенного материала картофеля в Горном Алтае в экологически чистых условиях, при соблюдении пространственной изоляции



- Объем производимых мини-клубней – 1 тонна
- Планируемый дальнейший объем получения супер-суперэлиты – 500 тонн.

Сорта картофеля от компании «СеДеК»



Сорта селекции компании «СеДеК», внесенные в Госреестр: **ВЗРЫВНОЙ**



ВНЕСЕН В ГОСУДАРСТВЕННЫЙ РЕЕСТР В 2018 ГОДУ



Раннеспелый, столового назначения.

Урожайность 45-50 т/га.

Клубень овальный, с глазками средней глубины. Кожура красная. Мякоть светло-жёлтая.

Масса товарного клубня 96-125 г.

Содержание крахмала - 10-17%. Вкус хороший и отличный.

Товарность 85-91%.

Лёжкость - 95%.

Устойчив к возбудителю рака картофеля, восприимчив к золотистой цистообразующей нематодe.

По данным ВНИИ фитопатологии умеренно устойчив к возбудителю фитофтороза по ботве и клубням, устойчив к полосчатой мозаике.

Сорта селекции компании «СеДеК», внесенные в Госреестр: **АЖУР**



ВНЕСЕН В ГОСУДАРСТВЕННЫЙ РЕЕСТР В 2017 ГОДУ



Среднеранний, столового назначения. Товарная урожайность 45-50 т/га. Клубень удлиненно-овальный с мелкими глазками. Кожура красная. Мякоть светло-жёлтая. Масса товарного клубня – 98-135 г. Содержание крахмала - 13,7-16,4%. Вкус хороший и отличный. Товарность - 78-98%. Лёжкость - 94%. Устойчив к возбудителю рака картофеля, восприимчив к золотистой цистообразующей нематодe. Восприимчив к возбудителю фитофтороза по ботве и клубням. Устойчив к полосчатой мозаике и скручиванию листьев.

Сорта селекции компании «СеДеК», внесенные в Госреестр: **КРАСА**



ВНЕСЕН В ГОСУДАРСТВЕННЫЙ РЕЕСТР В 2017 ГОДУ

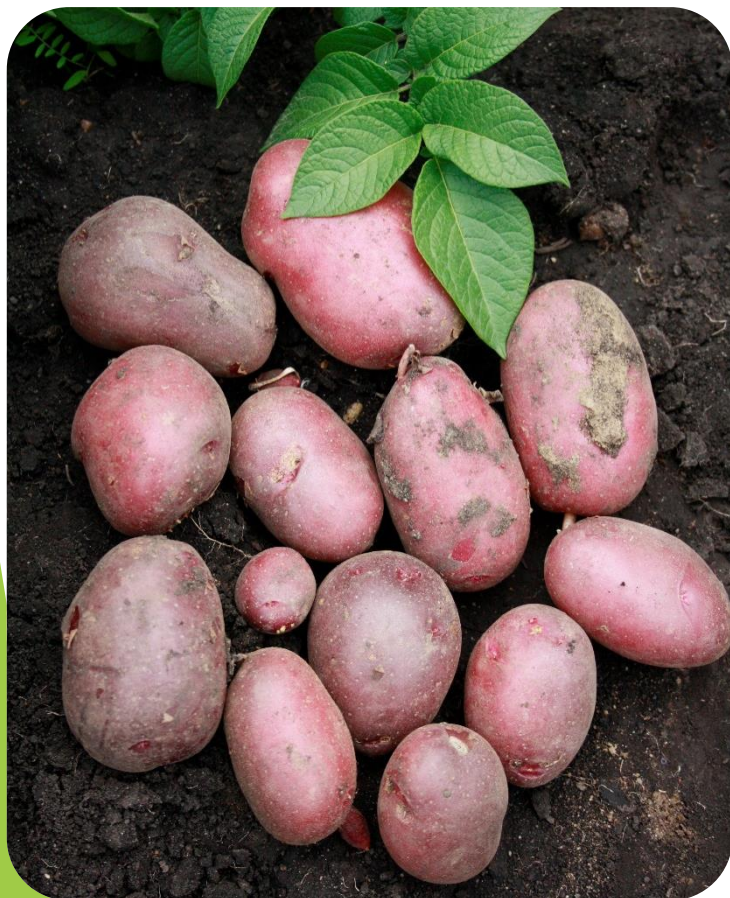


Среднеранний, столового назначения.
Товарная урожайность 40-45 т/га.
Клубень удлиненно-овальный с мелкими глазками. Кожура красная.
Мякоть светло-жёлтая.
Масса товарного клубня 95-140 г.
Содержание крахмала - 13,5-15,6%.
Вкус хороший и отличный.
Товарность - 79-99%.
Лёжкость - 94%.
Устойчив к возбудителю рака картофеля, золотистой цистообразующей нематодe.
Умеренно восприимчив к возбудителю фитофтороза по ботве и клубням. Устойчив к полосчатой мозаике, скручиванию листа

Сорта селекции компании «СеДеК», внесенные в Госреестр: **МАЯК**



ВНЕСЕН В ГОСУДАРСТВЕННЫЙ РЕЕСТР В 2013 ГОДУ



Среднеранний, столового назначения.
Товарная урожайность 40 т/га.

Клубень овальный с очень мелкими глазками. Кожура красная. Мякоть светло-жёлтая.

Масса товарного клубня - 97-153 г.

Содержание крахмала - 14,6-17,3%.

Вкус хороший.

Товарность - 88-91%.

Лёжкость - 96%.

Устойчив к возбудителю рака картофеля, золотистой картофельной цистообразующей нематодe.

Среднеустойчив к возбудителю фитофтороза, устойчив к морщинистой и полосчатой мозаике.

Сорта селекции компании «СеДеК», внесенные в Госреестр:



ЛИДЕР

ВНЕСЕН В ГОСУДАРСТВЕННЫЙ РЕЕСТР В 2002 ГОДУ



Раннеспелый, столового назначения.

Товарная урожайность 35-40 т/га.

Клубень овально-округлый, с мелкими глазками. Кожура гладкая, жёлтая. Мякоть белая.

Масса товарного клубня -88-119 г.

Содержание крахмала 12-12,2%.

Вкус хороший.

Товарность - 80-93%.

Устойчив к возбудителю рака, восприимчив к золотистой цистообразующей нематодe.

Восприимчив к возбудителю фитофтороза по ботве и клубням.

Сорта селекции компании

«СеДеК»:

ТРИУМФ

ВНЕСЕН В ГОСУДАРСТВЕННЫЙ РЕЕСТР В 2018 ГОДУ



Раннеспелый, столового назначения.

Товарная урожайность 55 т/га.

Клубень овальный с мелкими глазками. Кожура белая. Мякоть белая.

Масса товарного клубня – 95-150 г.

Содержание крахмала в клубнях 16-18%. Вкус отличный.

Товарность 96-98%.

Устойчив к возбудителю рака, слабовосприимчив к возбудителю фитофтороза, парше обыкновенной.



EXCLUSIVE



ГУРМАН

Среднеранний.
Диетический продукт,
высокое содержание
антиоксидантов.
Клубни овально-округлые,
темно-фиолетовые.
Глазки средние.
Мякоть от слабо-синей до
темно-фиолетовой.
Содержание крахмала
свыше 16%.
Масса товарного клубня
80-110 г.
Устойчив к раку
картофеля.
Среднеустойчив к
фитофторозу.
Лежкость хорошая.
Товарность 85-90%.
Урожайность 35-40 т/га.

МАЙАМИ

Среднеранний.

**Диетический продукт,
высокое содержание
антиоксидантов.**

**Клубни овальные,
крупные.**

**Кожура темно-сине-
фиолетовая, глазки
средние.**

Мякоть фиолетовая.

**Содержание крахмала
14-16%.**

**Масса товарного клубня
90-110 г.**

**Устойчив к фитофторозу
по ботве и клубням.**

Лежкость хорошая.

Товарность 90%.

Урожайность 35-40 т/га.



АЛЕНА



Раннеспелый сорт, столового назначения. Отличается быстрым формированием урожая очень крупных клубней для ранних рыночных продаж.

Куст средний.

Клубни овальные.

Кожура красная. Глазки мелкие.

Мякоть белая. Вкус хороший.

Содержание крахмала 15-17%.

Масса товарного клубня 90-160 г

Устойчив к механическим повреждениям, обладает полевой устойчивостью к комплексу вирусных, грибных и бактериальных болезней.

Лежкость хорошая.

Товарность 95%

Урожайность на 45-й день после всходов – 15т/га,

Максимальная урожайность 45 т/га.



ЖУКОВСКИЙ РАННИЙ



Ранний сорт, столового назначения и для переработки на хрустящий картофель.

Кожура розовая, глазки мелкие, красные. **Мякоть** белая.

Содержание крахмала 10-12%.

Масса товарного клубня 100–120 г.

Устойчив к картофельной цистообразующей нематодe, парше обыкновенной, ризоктонии.

Относительно жаро- и засухоустойчив.

Лежкость хорошая.

Товарность 90-92%.

Урожайность 40–45 т/га.



СИНЕГЛАЗКА

Среднеспелый сорт, столового назначения. Очень популярный сорт среди огородников-любителей.

Клубни овально-округлые. **Кожура** светло-фиолетовая, **глазки** средние. **Мякоть** белая, не темнеет после варки.

Содержание крахмала 18-20%. Вкусовые качества очень высокие.

Масса товарного клубня 80-120 г.

Устойчив к фитофторозу.

Лежкость хорошая.

Товарность 85-90%.

Урожайность 40 т/га.



УДАЧА

Раннеспелый, столового назначения. Один из российских сортов, который по урожайности превысил голландские «стандарты». Даёт стабильный урожай в любой зоне выращивания. Один из самых популярных российских сортов. **Куст** средний.

Клубни овальные. **Кожура** белая. Глазки мелкие. **Мякоть** белая.

Содержание крахмала 12-15%. Вкусовые качества хорошие.

Масса товарного клубня 120-150г.

Устойчив к раку, мокрым и сухим гнилям, парше и ризоктониозу.

Лежкость хорошая.

Товарность 96-100%.

Урожайность 55-60 т/га.



РЕД СКАРЛЕТТ



Ранний сорт столового назначения.
Куст полупрямостоячий, высотой 60-70 см, образует 7-8 стеблей, цветки красно-фиолетовые.
Клубневое гнездо компактное/
Клубни удлинено-овальные с красной гладкой кожурой, желтой мякотью, мелкими глазками.
Формирует 20-23 шт. клубней под кустом, клубни крупные 80-85 гр.
Сорт обладает великолепными потребительскими качествами, содержание крахмала в клубнях до 16%, вкус отличный.
Устойчив к фитофторозу, раку, скручиванию листьев, механическим повреждениям, хорошо переносит засуху.
Сохранность клубней в период хранения хорошая.
Урожайность 550-600 кг с одной сотки.



КОЛЕТТЕ

Колетте

Раннеспелый сорт, пригоден для переработки на чипсы. Столовые качества хорошие.

Клубни удлиненно-овальные.

Кожура желтая, глазки очень мелкие.

Мякоть светло-желтая.

Масса товарного клубня 115-120 г.

Содержание крахмала 12-15%.

Устойчив к возбудителю рака картофеля и золотистой картофельной цистообразующей нематоды. Отличается дружной отдачей ранней продукции, выравниваемостью клубней.

Лежкость 92%.

Товарность 98%.

Максимальная урожайность 50-55 т/га.





**Выбирайте
семенной картофель
высоких репродукций!**



8-903-622-33-51



e-mail: ves@sedek.ru,
[farmer@sedek](mailto:farmer@sedek.ru)
www.SeDeK.ru

